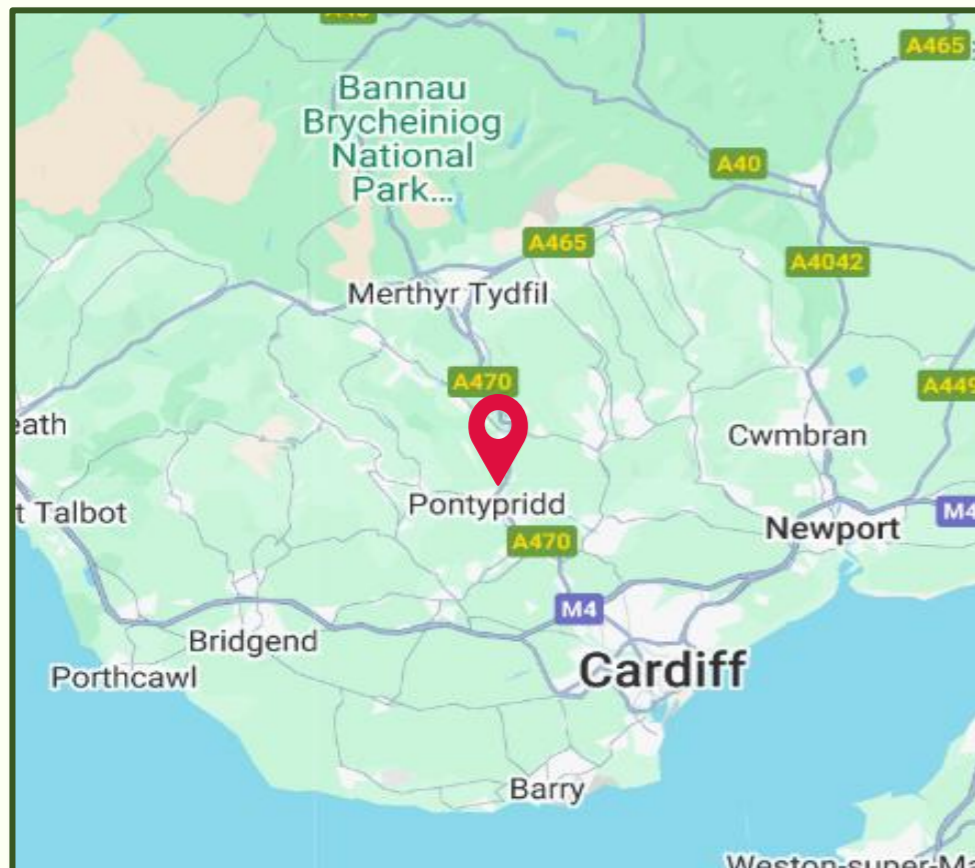


Cymuned Meadow Street

Yn 2022 fe gawson ni Grant Lleoedd Lleol ar gyfer Natur o 2022



Gweledigaeth Cymuned Meadow Street oedd creu llecyn diogel a chroesawgar, lle y gall pobl o bob lliw a llun fwynhau daioni natur, cynnyrch cartref a'r cyfleoedd i rannu a dysgu sgiliau newydd. Dechreuwyd: Rhagfyr 2022 Gorffennwyd: Chwefror 2023



Cyn
Rhagfyr 2021

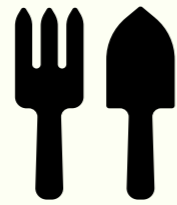


Wedyn
Chwefror 2023



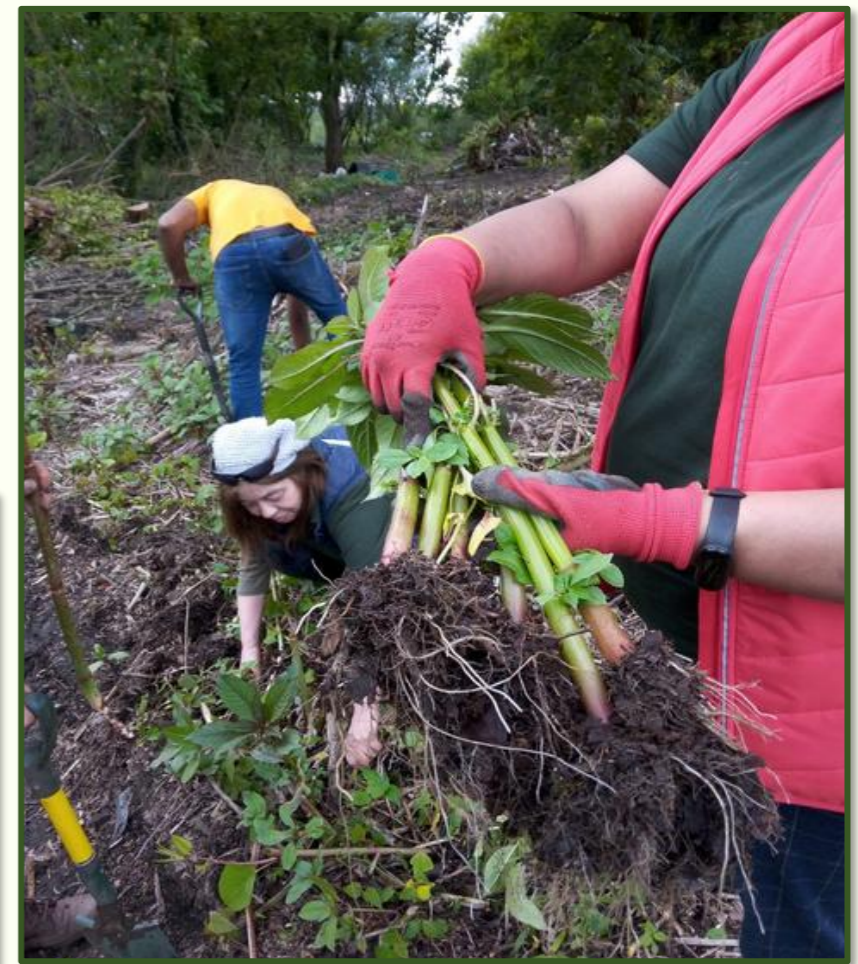
Pontypridd, Rhondda Cynon Taf

Mae Pontypridd yn dref farchnad ym mwrdeistref sirol Rhondda Cynon Taf yn Ne Cymru. Mae'n sefyll ar gydlifiad afonydd y Rhondda a'r Taf ac roedd ar un adeg yn ganolbwynt y diwydiannau glo a haearn. Mae'r dref yn enwog am ei phont bwa eiconig a godwyd gan William Edwards yn 1756.



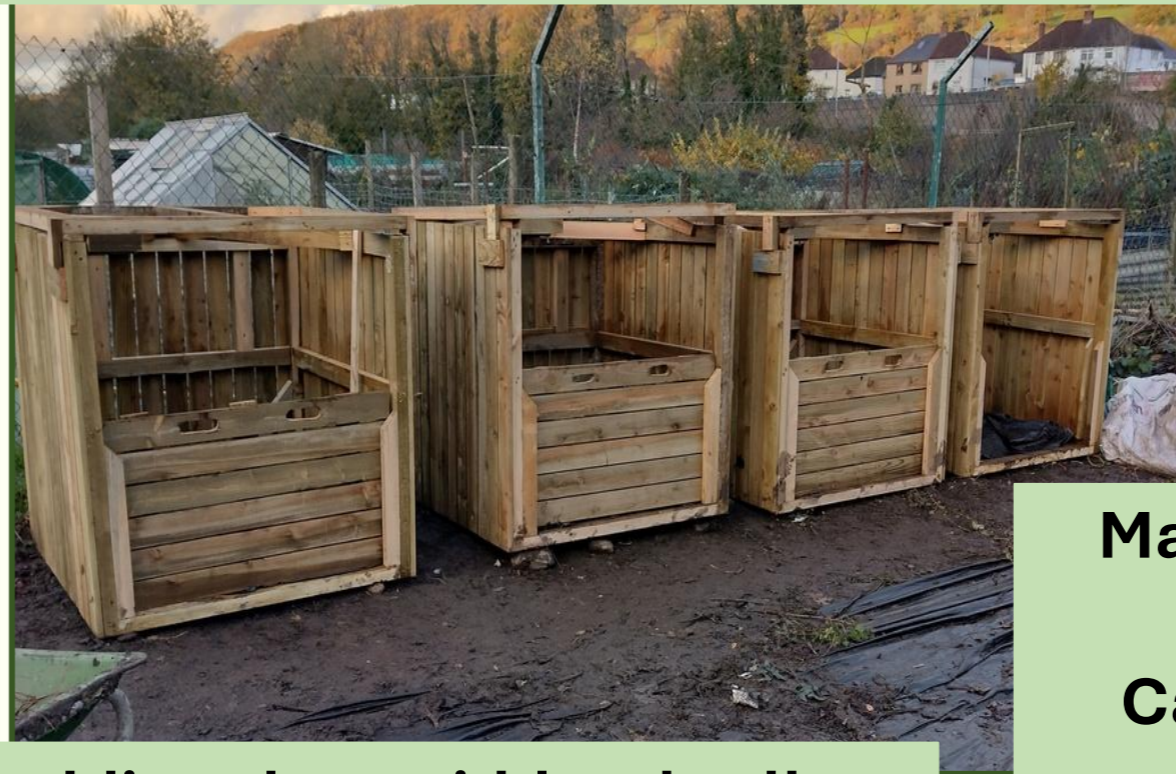
Cymuned Meadow Street

Crêwyd 2,023m² o ofod tyfu hwylus i'r gymuned

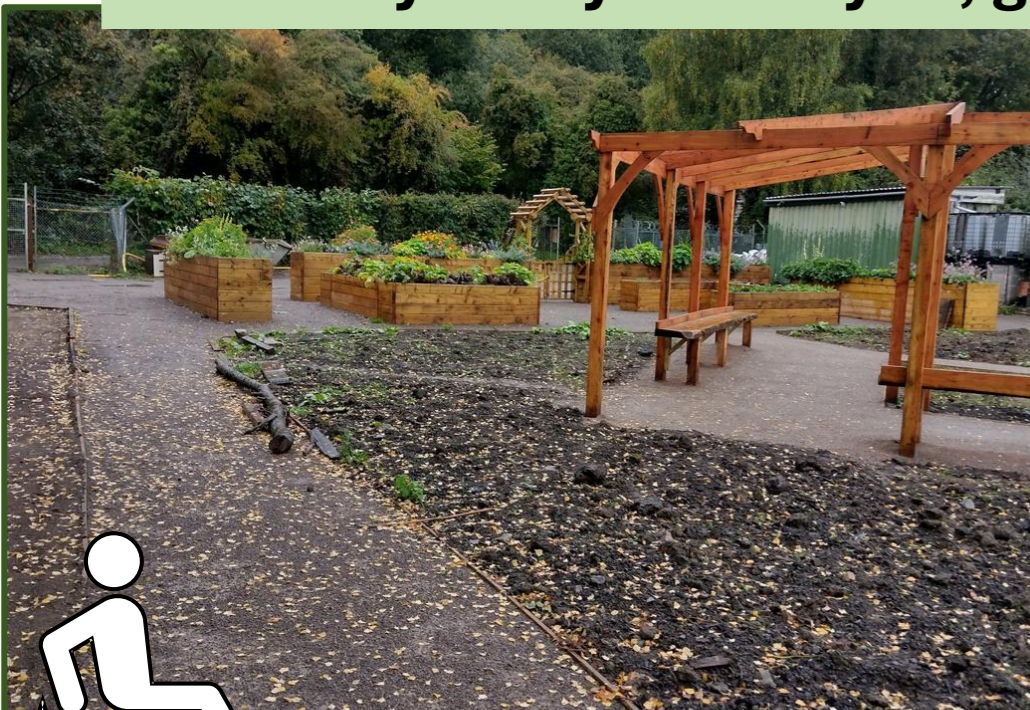


Mae rhywogaethau ymledol dan reolaeth.
Cafwyd gwared â chlymog Japan a chynhaliwyd digwyddiadau dyrnu Jac y Neidiwr yn yr Haf

Plannwyd dolydd newydd, gerddi synhwyrdd a pherllan



Crêwyd 800m olwybrau hwylus



Dros 50 o wirfoddolwyr wedi cymryd rhan





Ar gyfer Bioamrywiaeth... For Biodiversity...



Tyfu heb balu a chompostio ar y safle

**Dysgu sgiliau er mwyn adnabod
rhywogaethau brodorol cyffredin**



Plannu mwy o goed perllan

Crêwyd dolydd blodau gwylt ar gyfer fforio a pheillwyr

**Mae Afalau Treftadaeth
Cymreig yn cael eu tyfu**

Defnyddio llai o blaladdwyr



Mae mathau treftadaeth o ffrwythau a llysiau yn cael eu tyfu

**Crêwyd gardd a
phwll synhwyraidd**



Ar gyfer Bioamrywiaeth... For Biodiversity...



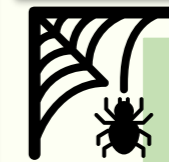
Plannu mwy o flodau gwyllt



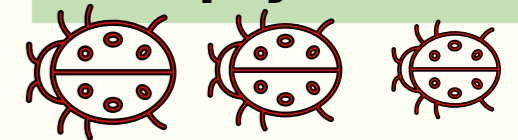
Crêwyd 400m² o gynefinoedd peillwyr yn yr ardd synhwyrdd a'r dolydd



Crêwyd cloddiau



Pentyrrau coed a gwestai pryfed



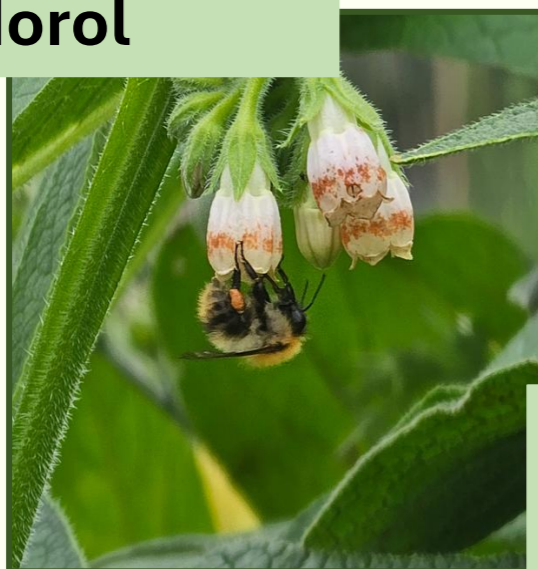
Newid arferion torri gwair

Mwy o beillwyr

Cofnodwyd 6 rhywogaeth o wenyn brodorol

Manteision i fywyd

Adeiladwyd Pwll a Hibernacula



Adeiladwyd priffyrdd a gwestai draenogod





Ar gyfer Ein Cymuned... For our Community...

Mwy o gyfleoedd i dyfu bwyd cymunedol

Cawsom y Faner Werdd Gymunedol yn 2023

“Roeddwn yn meddwl fod tomatos yn dod o dun nes imi ddod yma.”



“Doedd gen i ddim diddordeb yn unrhyw beth a dim egni cyn dod i'r ardd. Mae wedi newid fy mywyd, ac rwyf bob tro'n edrych ymlaen at ddod!”



Mae grwpiau a mudiadau o bob math yn defnyddio'r safle:

- Sied Dynion
- Sefydliad y Merched
- Ysgolion Lleol
- Innovate Trust
- Coed Lleol
- Teuluoedd lleol
- Ffoaduriaid o'r Wcrain
- Gwasanaeth cymunedol,
- Prifysgol De Cymru



...i enwi rhai yn unig.

“Roedd yn arbennig, gwych codi'r llysiau, glanhau, torri, a choginio gyda'n gilydd. Ysbryd cymunedol go iawn. Diolch ichi.”





Ar gyfer Ein Cymuned... For our Community...



**Crêwyd 1 rôl Cydlynnydd Gwirfoddoli newydd
Cynigiwyd 1 Profiad Gwaith Lleoedd Lleol ar**

gyfer Natur

“Mae'r rôl hon wedi cynnig cyfle unwaith mewn bywyd i ddatblygu sgiliau newydd, ac mae bod yn rhan o'r ysbryd cymunedol sy'n datblygu wedi bod yn hyfryd”



Bwyd ar gael yn rhwyddach – mae bwyd dros ben yn cael ei rannu gyda'r gymuned leol



Diolch i waith caled y gwirfoddolwyr, mae'r safle yn denu mwy o bobl i weld beth sydd ar gael a mwynhau natur, dysgu am fwyd, cynnyrch ffres, pobl yn dod at ei gilydd, ac ymdeimlad o falchder cynyddol yn y gofod a rannwn.



“Rwyf wedi dysgu fod gwneud i wirfoddolwyr deimlo eu bod yn cael eu gwerthfawrogi, ac annog eu hyder i dyfu, yn llawer pwysicach na chynhyrchu planhigion perffaith.”

Sesiynau 'Tyfu gyda'n gilydd' i addysgu'r gymuned leol



Am Y Dyfodol... For The Future...



Plannu mwy o rywogaethau brodorol i ddenu mwy o beillwyr

Dod â phobl at ei gilydd ar draws y cenedlaethau a'r cefndiroedd gwahanol, i greu ymdeimlad o berthyn ac o rannu pwrpas, gan ddefnyddio natur a garddio yn gatalydd.

Dal ati i wella'r llecyn tyfu cymunedol, cynyddu ein capasiti i addysgu a rhannu bwyd dros ben.

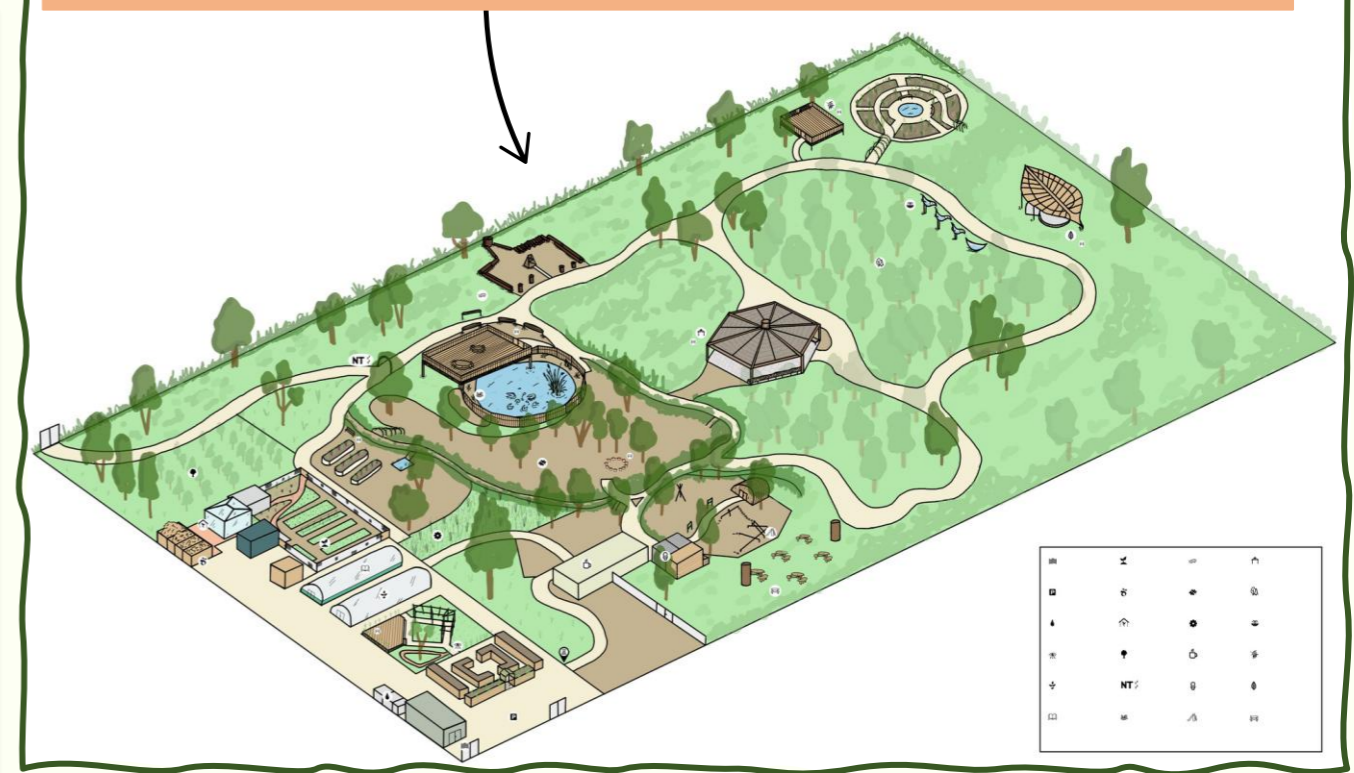


Cwblhau'r Gwaith o ddefnyddio'r Grant Buddsoddi mewn Coetiroedd a dderbyniwyd yn 2023



Map o'r Safle gan gynnwys y grant Lleoedd Lleol ar Gyfer Natur a'r Buddsoddiad mewn Coetiroedd

Dal ati i ddefnyddio dulliau tyfu cynaliadwy er mwyn cadw adnoddau naturiol, lleihau gwastraff, osgoi defnyddio cemegau ac anwesu bioamrywiaeth.





Am Y Dyfodol... For The Future...

Dal ati i helpu'r bioamrywiaeth rydyn ni ei angen

Buddsoddi mewn prentisiaethau neu gynlluniau hyfforddi yn y maes gwaith hwn

Arian i gefnogi rôl Cydlynnydd Gwirfoddoli a chynnal y prosiect

Gallu cael cyngor a hyfforddiant arbenigol i greu, gwella ac adfer Natur Ar Ein Trothwy ym Mhontypridd

Ein Cynllun Gweithredu Bioamrywiaeth

| Actions Carried Out: | Examples: | Monitored by: |
|--|--|--|
| 1) Supporting the embedding of biodiversity into decision making. | Reflected in the commitment to biodiversity and natural areas in the Council's Forward Development Plan 2023- 2027. Adopted a Climate Emergency Motion, committing the Council to review all procurement policies. Adopted an Allotment and Community Growing Strategy which established a Land Use Working Group involving community groups, to advise the Council in the use of it's land in the context of biodiversity. | Overseen by the Council's Environment Committee. |
| 2) Raise awareness of biodiversity and safeguard species and habitats. | PTC regularly take part in Green Week, inspiring and educating the community about the small differences that can be made. We are a litter picking hub at two of our community locations and encourage the community to get involved. We also support and facilitate 'Balsam Bashing' events across the area. In the last 18 months we have transformed an area of waste ground into a functioning community garden in which the community has been heavily involved in every step of the way. The second stage of the project at Meadow Street will involve developing the large woodland area. Working with the community using no dig permaculture principles to care for soil and improve microbiome for sustainable food growing. Local schools now visit the community garden and get the opportunity to see nature and growing on their doorstep. Amended the Allotment Tenancy Agreement to encourage allotment holders to use alternatives to pesticides and herbicides wherever possible. Identification and conservation of native species in the community garden and woodland, volunteers are encouraged to attend training sessions and log species. | Through feedback from Council members and residents. |

| | | |
|---|---|--|
| 3) Increase the resilience of our natural environment by restoring and creating habitats. | gaining ownership of a woodland where biodiversity will feature heavily. Began conversations with "Welcome to our Woods" to become part of their network. Ponty in Bloom runs yearly with hanging baskets and pollinator friendly flowers. Support 'No Mow' May. Created wildlife areas across several venues providing nesting and hibernation areas to encourage a range of species. Restored a woodland area with new saplings and created connecting corridors with living hedgerows and dead hedges. | Environment Committee. Town Clerk. |
| 4) Tackle pressures on species and habitat. | Developed a knotweed plan to identify and tackle knotweed across our estate. Using battery operated tools and gardening methods that preserve native species. | Environment Committee. |
| 5) Improve our evidence, understanding and monitoring. | Representatives have attend the Local Nature Partnerships meeting and used opportunities to take part in events and training sessions. Taken Advice from Natural Resources Wales with regards to the woodland and treatment of invasive species. Collect data on volunteers and visitors to various sites. | Management Team. |
| 6) Have a framework of governance and support for delivery. | We are a litter picking hub and encourage organisations to use the equipment. Schools regularly take part in initiatives such as ' Sow Some Sunshine' and the 'Ponty Potato Project'. All projects are monitored by the management team and Environment Committee. The Council is playing a facilitation role to help joint working and networking. The Council has provided several small grants to external organisations that support environmental projects. | Working in partnership with other organisations Oversight by Town Clerk |

